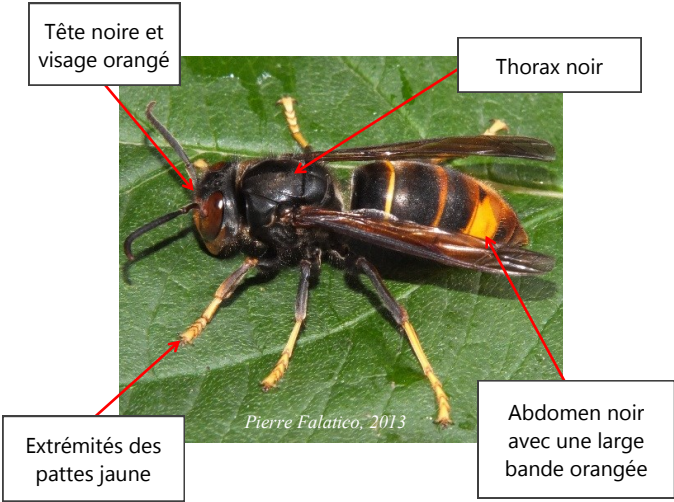
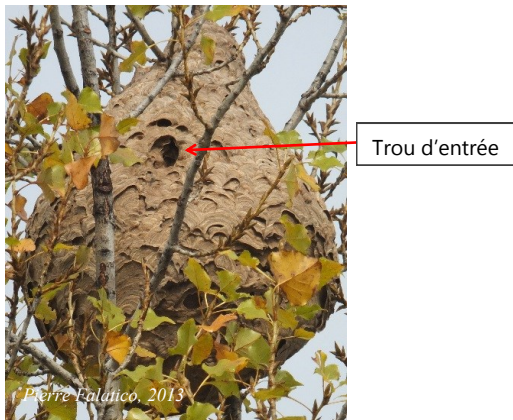


Bien reconnaître le frelon asiatique

Le Frelon Asiatique *Vespa velutina nigrithorax*

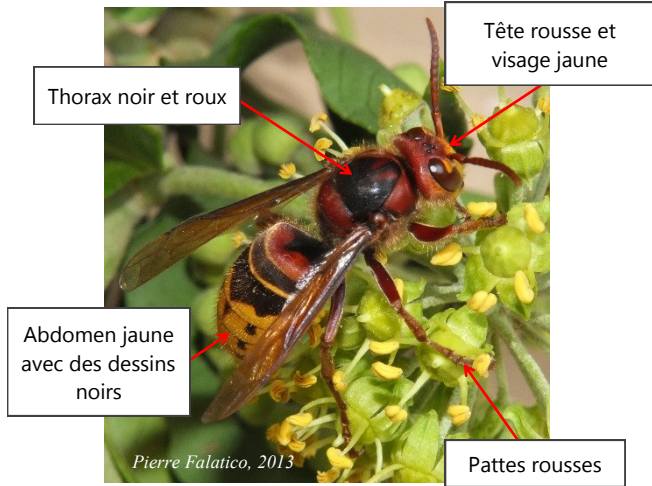


Nid ovale, entrée unique sur le coté :

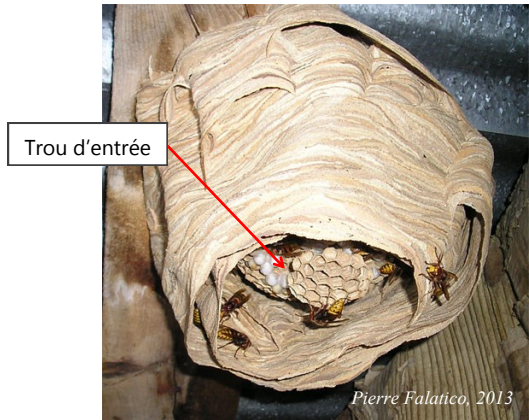


Taille de l'individu	Activité	Situation des nids
3,5 cm	Diurne	En hauteur des arbres Plus rarement proches des habitations

Le Frelon Européen *Vespa crabro* - Un risque de confusion



Nid en cheminée, entrée large sur le dessous :



Taille de l'individu	Activité	Situation des nids
4 cm	Nocturne / Diurne	Lieux abrités : grange , stock de bois, grenier, souche, arbre creux...

Autres risques de confusion

Abeille charpentière

Xylocopa violacea

Taille : 2,5 cm à 3 cm



Guêpe des buissons

Dolichovespula media

Taille : 1,8 cm à 2,2 cm



Guêpe européenne

Vespula germanica

Taille : 1,8 cm à 2,2 cm



Bien le signaler

Contexte

Originaire de Chine, le Frelon Asiatique a été détecté pour la première fois en France dans le Sud Ouest en 2004. Depuis, il a colonisé plus de 75 % du territoire.

En région Grand-Est, les premiers cas ont été signalés en 2015 en Lorraine, en Champagne-Ardenne et en 2016 en Alsace.

Classé Espèce Exotique Envahissante par l'Union Européenne, le Frelon Asiatique colonise le territoire et dégrade la qualité de notre environnement.

Le Frelon Asiatique a des impacts à 3 niveaux :

- Apiculture

Prédation des abeilles domestiques et du couvain

Diminution de la production de miel

- Biodiversité

Perturbation des équilibres naturels

Prédation accrue des insectes pollinisateurs

- Santé publique

Risque de piqûres

Perturbation des lieux publics

Perturbation des activités de plein air

Pour plus d'information :

www.fredon-alsace.fr

Vous repérez un Frelon Asiatique Que faire ?

- 1) **Prendre une photo du nid ou de l'individu (sans se mettre en danger)**
- 2) **Contactez le référent de votre département par mail :**

Pour le Bas-Rhin :

M. ENGEL Philippe - GDSA 67

Mail : frelonasiatique67@gmail.com

Pour le Haut-Rhin :

M. FRIEH André - GDSA 68

Mail : frelonasiatique68@gmail.com

Plaquette créée par :



LE FRELON ASIATIQUE

**Un insecte à surveiller
qui nous concerne tous**



- Bien le reconnaître
- Bien le signaler

Pour une lutte efficace