

6 juin 2019

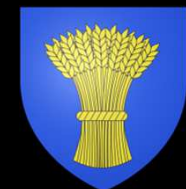
# La Fibre 100% Fibre se déploie à Eschau !

**Yves Sublon**

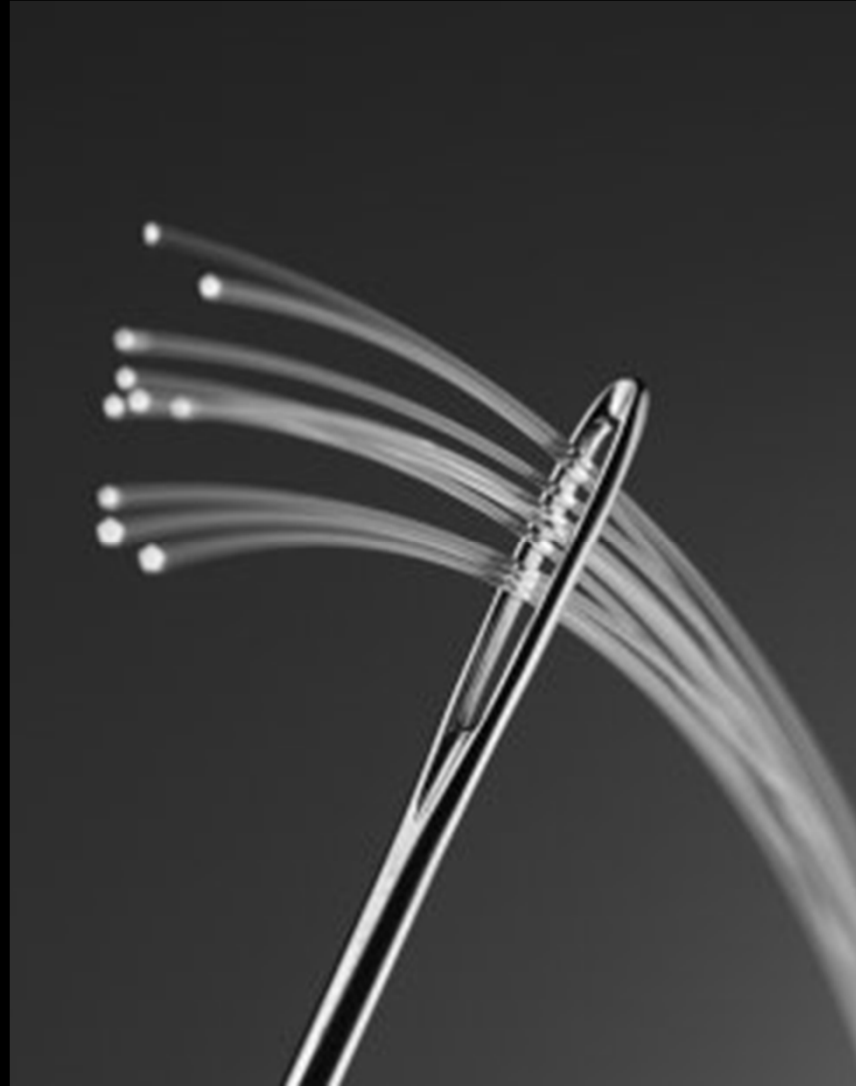
Maire d'Eschau

**Yann Le Dû**

Délégué régional Orange en Alsace



## Faisceau de fibre



# Les usages de la fibre

## Jeu : Réactivité (temps de latence)

FIBRE  
2 à 3 millisecondes



ADSL  
4 secondes



## Mettre en ligne 20 photos en HD (480 Mo)

FIBRE  
4 secondes



ADSL  
2 minutes 8 secondes



## Télécharger 1 album (10 morceaux 40 Mo)

FIBRE  
1 seconde



ADSL  
11 secondes



## Télécharger 1 film en full HD (30 Go)

FIBRE  
4 minutes 30 secondes

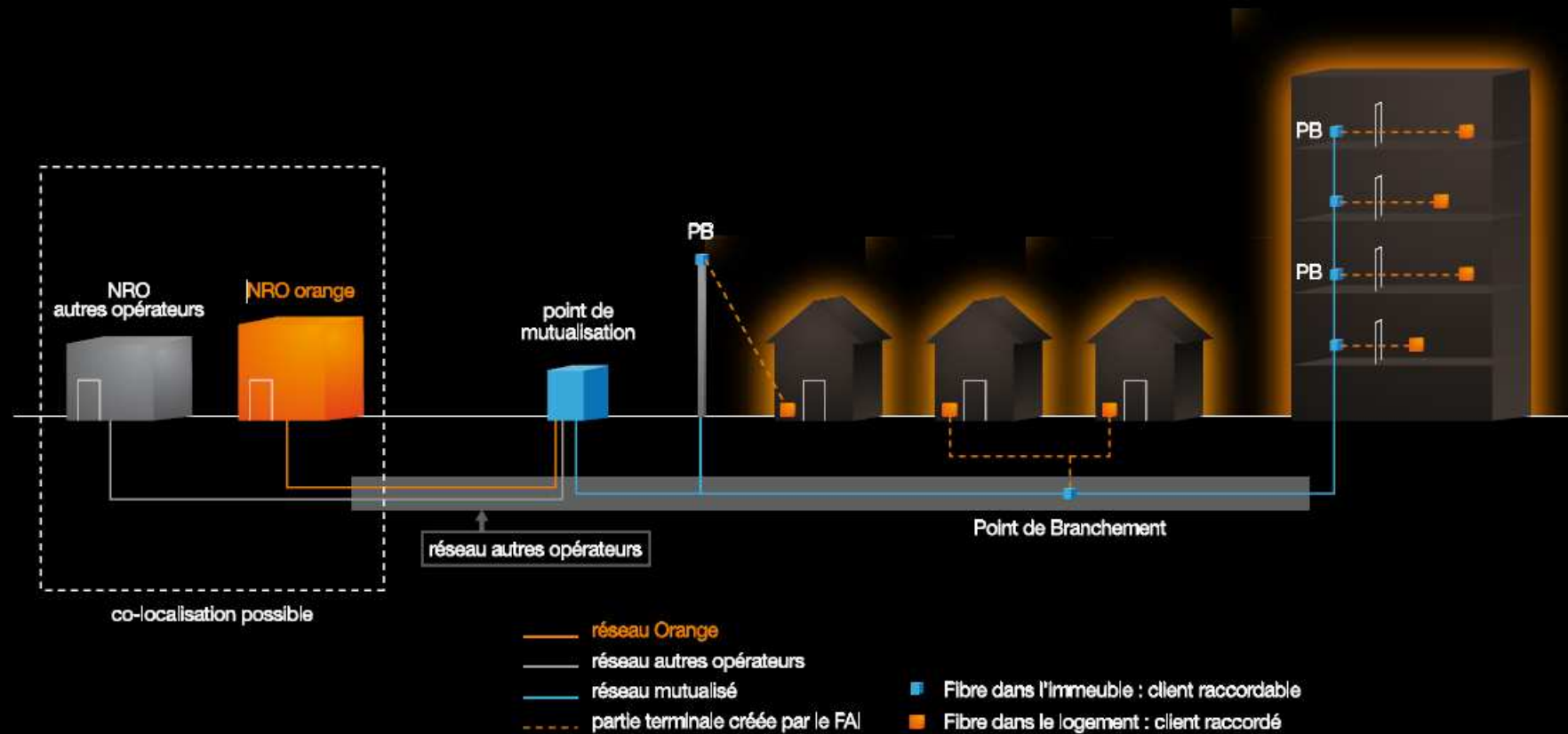


ADSL  
2 heures 13 minutes

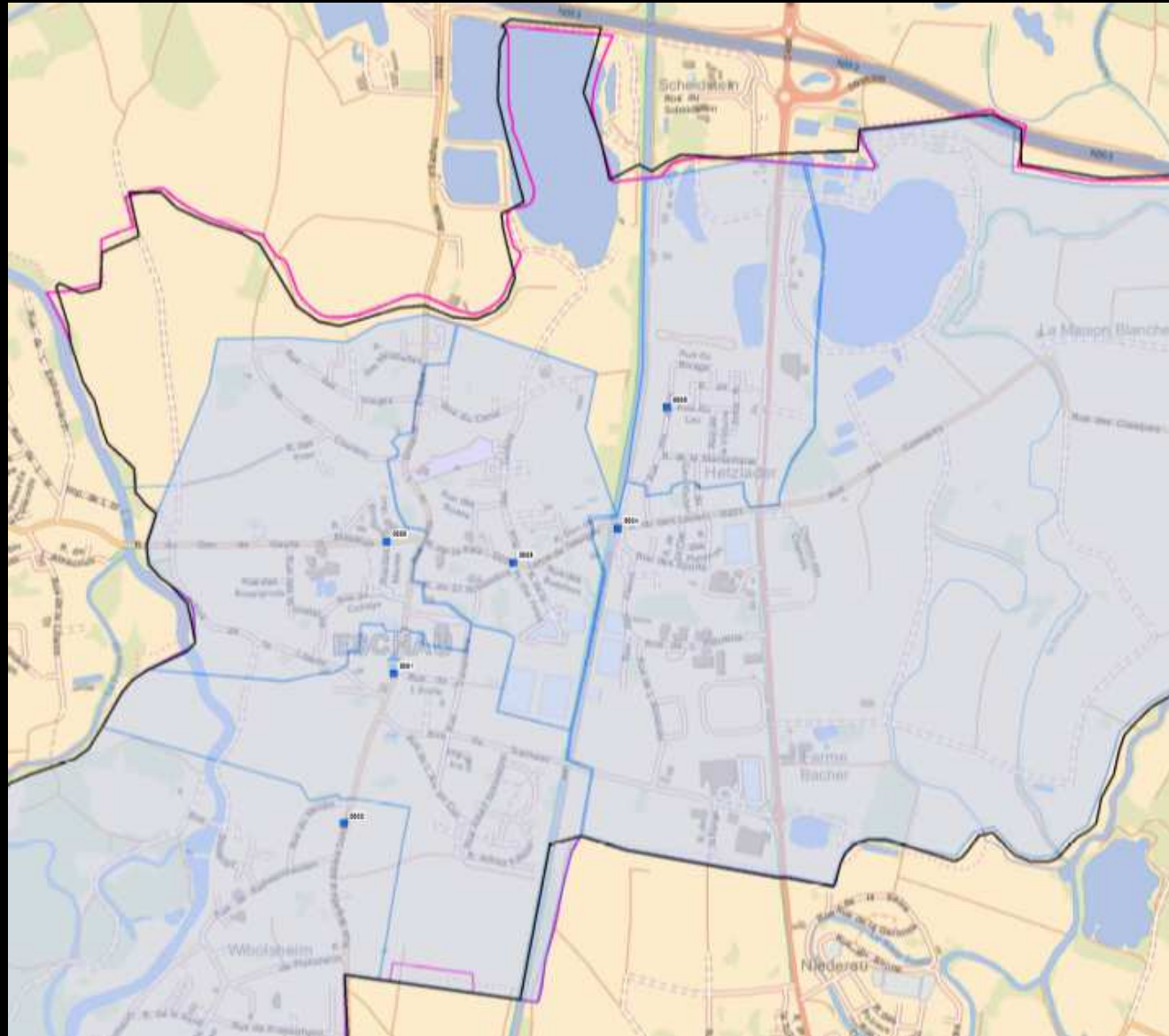


## Le chemin de la fibre

# Déploiement de la fibre en zone moins dense

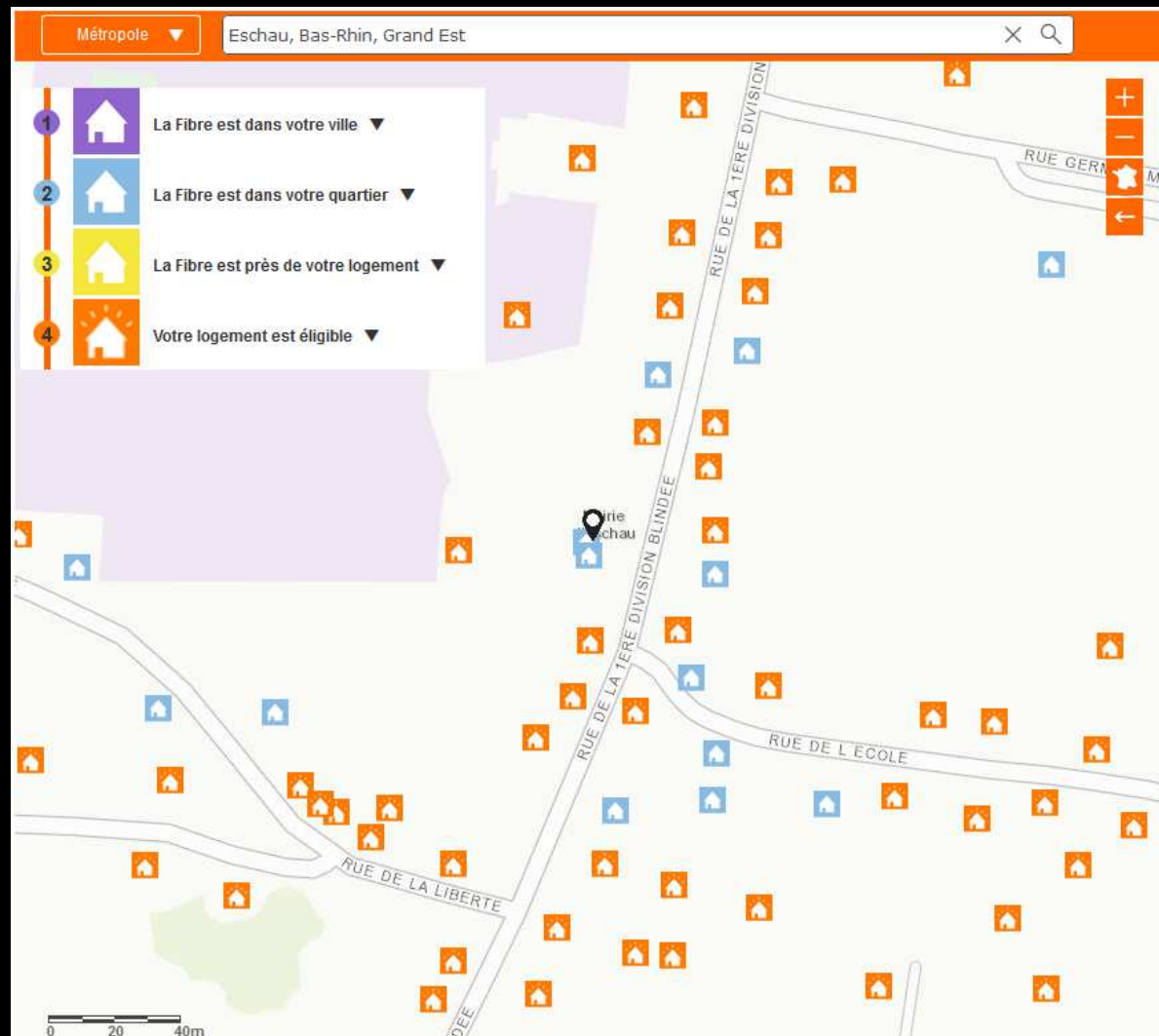


## Les opérations de déploiement : 2770 prises - 6 PMZ



# En savoir plus

<https://reseaux.orange.fr/cartes-de-couverture/fibre-optique>



## Une armoire optique



## Déploiement de la fibre dans un quartier



## Raccordement de l'armoire à la fibre



**Merci**





# Panorama des différentes technologies fibre optique

Entreprises  
Grands comptes  
Data center

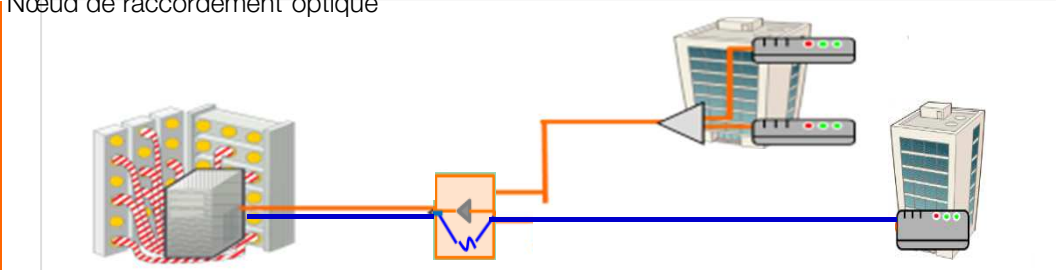
**FTTO**  
(Fiber to the Office)  
point à point



Débits symétriques 4Mbit/s à 1 Gbit/s ← Débit garanti, GTR →

PME, Pros  
Site capillaire critique

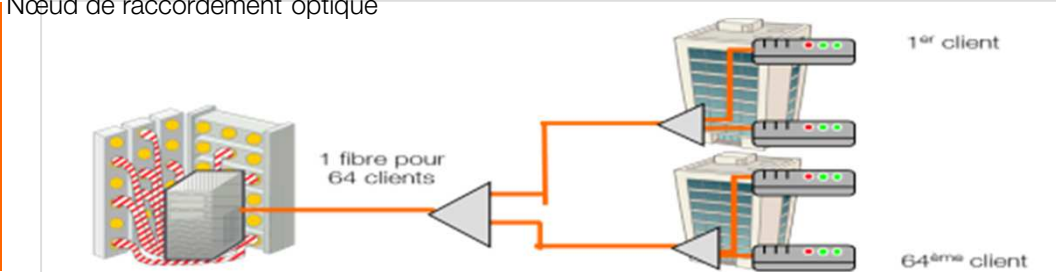
**FTTE**  
(Fiber to the Home)  
point à multipoint



Débit descendant max 500 Mbit/s  
Débit montant max 200 Mbit/s  
Débit symétrique 2 à 160 Mbit/s ← débit garanti, GTR →

PME, Pros  
Site capillaire non critique  
Grand public

**FTTH**  
(Fiber to the Home)  
point à multipoint



Débit descendant max 1 Gbit/s  
Débit montant max 300 Mbit/s ← Pas de débit garanti, GTI →

# Panorama des différentes technologies fibre optique

